

# Linearkugellager

## Linear ball bearing

CAD  
2D/3D  
verfügbar  
available



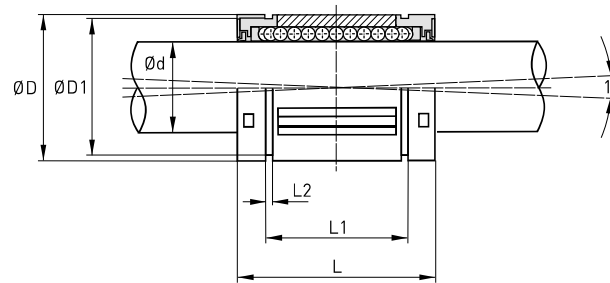
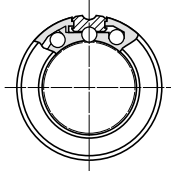
# TK

Super Baureihe  
Super series



## Winkelfehlerausgleich

### self alignment



Abmessungen (mm) Dimensions										Tragzahlen load capacity		Gewicht weight	
Type	Ød	ØD	L	L1	L2	ØD1	W	[..°]	G	J	dyn. C N	stat. C <sub>0</sub> N	kg
TK-08	8	16	25	16,5	1,1	15,2	-	-	-	-	423	534	0,0073
TK-10	10	19	29	22,0	1,3	18,0	-	-	-	-	750	935	0,014
TK-12	12	22	32	22,9	1,3	21,0	6,5	66	-	0,7	1020	1290	0,021
TK-16	16	26	36	24,9	1,3	24,9	9,0	68	-	1,0	1250	1550	0,043
TK-20	20	32	45	31,5	1,6	30,3	9,0	55	-	1,0	2090	2630	0,058
TK-25	25	40	58	44,1	1,85	37,5	11,5	57	1,5	1,5	3780	4720	0,123
TK-30	30	47	68	52,1	1,85	44,5	14,0	57	2,0	2,2	5470	6810	0,216
TK-40	40	62	80	60,6	2,15	59,0	19,5	56	1,5	2,7	6590	8230	0,333
TK-50	50	75	100	77,6	2,65	72,0	22,5	54	2,5	2,7	10800	13500	0,618

- Die Tragzahlen gelten nur bei Einsatz von gehärteten (58-60 HRC) und geschliffenen Wellenlaufbahnen
- Temperaturbereich: 0°C / +70°C
- Für empfohlen Fettschmierung, außerhalb Temperaturbereich informieren

- The load capacities are valid only if hardened (min 58-60 HRC) and ground shaft raceways are used
- Temperature range: 0°C / +70°C
- For recommended grease lubrication, out of temperature range call us

### Bestellbeispiel / Ordering designation

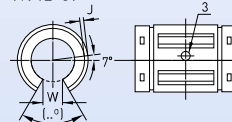
**TK - 20 - UU - OP - ST - SK**

① ② ③ ④ ⑤ ⑥

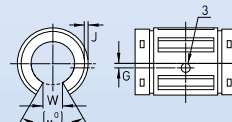
- Baureihe / Series
- Größe / Size
- Beidseitig abgedichtet / Internal front seals
- OP: offen / open type
- Standard, ST = Nicht selbstausrichtend (12-40)  
-- Standard, ST = Non self-aligning (12-40)
- Standard, SK = Korrosionsschutz  
(Lastplatten stromlos vernickelt, Kugeln aus Edelstahl)  
-- Standard, SK = Anti Corrosion (load plates electroless nickel plated, stainless steel balls)

### offen Typ / open type

TK 12-OP

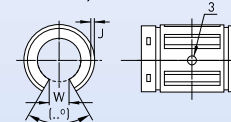


TK 25-OP



\* TK 50-OP = 5 mm

TK 16-OP, TK 20-OP



TK 30-OP, TK 40-OP, TK 50-OP

